

World's Largest Industrial Auctioneer and Appraiser

DOVEBID[®]

Business Auctions Worldwide

P.O.Box 5337, 1410 AH Naarden, The Netherlands

Tel. +31 (0)35-6996363 / Fax +31 (0)35-6996366

Internet: www.dovebid.com

E-mail: DoveBid.Europe@dovebid.com

Auctioneers, Sale Advisors & Appraisers

DOVEBID AUCTION

Bezichtiging:

maandag, 17 juni 2002, van 09.00 uur tot 17.00 uur
en op de veilingdag van 07.00 tot 08.45 uur.



Veilingvoorwaarden:

De veilingvoorwaarden zijn afgedrukt in de catalogus. Alle goederen worden verkocht voetstoots, d.w.z. in de toestand waarin zij zich op het moment van toewijzing bevinden.

Catalogi:

Verkrijgbaar op aanvraag via ons gratis telefoonnummer: **0800 - DOVEBID**

Hotel:

Tulip Inn Woerden
Utrechtsestraat 25
3445 AL Woerden
Tel.: +31 (0)348 - 412515
Fax: +31 (0)348 - 421853

De veiling wordt in meerdere talen gehouden, het bieden gebeurt in verschillende valuta.

Technische specificaties:

De technische specificaties zijn door ons met zorg samengesteld, voor eventuele vergissingen of onvolledigheid zijn wij niet aansprakelijk.

Routebeschrijving:

Vanuit Amsterdam:

Richting UTRECHT, A2 tot afslag BREUKELEN, afslag links, borden WOERDEN volgen, bij stoplicht brug over, vervolgens naar rechts (Utrechtsestraatweg).

Vanuit Den Haag:

Richting UTRECHT, A12 tot afslag WOERDEN, afslag rechts (Europabaan), bij rotonde rechts, richting Harmelen (Steinhagenseweg), bij 2e rotonde ook rechts (nog steeds Steinhagenseweg), onder spoorwega viaduct door, kruising bij stoplichten links (Utrechtsestraatweg).

Vanuit Arnhem:

Richting UTRECHT/DEN HAAG, A12 tot afslag WOERDEN, afslag rechts (Europabaan), bij rotonde rechts, richting HARMELEN (Steinhagenseweg), bij 2e rotonde ook rechts (nog steeds Steinhagenseweg), onder spoorwega viaduct door, kruising bij stoplichten links (Utrechtsestraatweg).

Transport:

Als service aan onze kopers kunnen wij op verzoek informatie geven over demontage- en transportmogelijkheden.

Het opgeld bedraagt 16% over de geboden som.

Viewing:

Monday, 17 June 2002, from 09.00 AM to 05.00 PM
As well on the day of the auction from 07.00 AM to 08.45 AM



Conditions of sale:

The conditions of sale are printed in the catalogue.
All assets are being sold "as is, where is" and with all faults.

Catalogues:

Available on request on our tollfree Telephone number: **00800 - 6699 6363**

Hotel:

Tulip Inn Woerden
Utrechtsestraat 25
3445 AL Woerden
The Netherlands
Tel.: +31 (0)348 - 412515
Fax: +31 (0)348 - 421853

Multi-lingual auction, the bids will be shown in different currencies.

Specification:

The specifications are correct to the best of our knowledge, but we cannot be held responsible for any errors or omissions.

Directions:

From Amsterdam:

Direction of UTRECHT, A2 till exit BREUKELEN, exit to the left, follow traffic signs direction WOERDEN, at traffic lights cross bridge, then turn right (Utrechtsestraatweg).

From Arnhem:

Direction UTRECHT/DEN HAAG, A12 till exit WOERDEN, exit to the right (Europabaan), at roundabout turn right, direction HARMELEN (Steinhagenseweg), at 2nd roundabout turn right again (still Steinhagenseweg), then underneath railway-arch, at crossroads with traffic lights turn left (Utrechtsestraatweg).

Transportation:

As a service to our buyers we can provide you with information about dismantling and transportation.

A Buyer's Premium of 16% will apply at this sale.

VEILINGKALENDER / AUCTION CALENDAR

May 23:

TTG - Thomson Television Germany (Webcast)
Printed Circuit Boards, Villingen-Schwenningen, Germany

May 29 and 30:

European IT Exchange 1 (webcast)
Computer Equipment & Office Furniture, Slough, United Kingdom

June 4:

Bermo AG, vormalis Mondo AG (On-Location)
Woodworking & Inventory (kitchen furniture), Kirchberg, Switzerland

June 25:

Wolters Kluwer België NV (On-Location)
Warehouse Inventory, Diegem & Antwerpen, Belgium

September 3:

Bülachguss Giesserei AG (On-Location)
Foundry, Bülach, Switzerland

Over 60 upcoming auctions @ www.dovebid.com

Over \$5 Billion assets sold in 5,000 auctions conducted worldwide and more than 10,000 appraisals produced.

DoveBid
Worldwide

Amsterdam

Atlanta

Bangkok

Boston

Chicago

Detroit

Dublin

Foster City

Frankfurt

Hong Kong

Houston

London

Los Angeles

Melbourne

Mexico City

Milwaukee

New Haven

New York

Santa Fe

San Jose

Seattle

Singapore

Sydney

Toronto



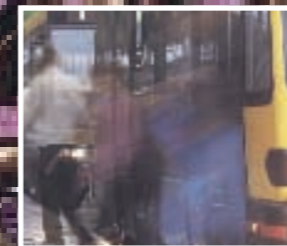
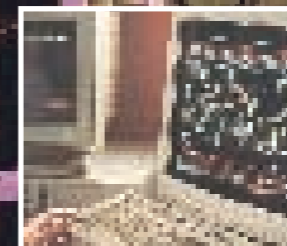
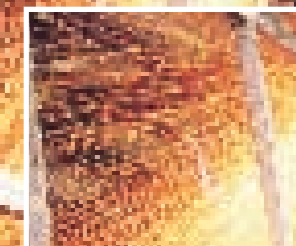
www.industrialauctioneers.org

DOVEBID VEILING DOVEBID AUCTION

Te houden in opdracht van de pandhoudster alsmede van Mr. R. van den Bos, Advocatenkantoor Van Riet en Associees te Utrecht, in zijn hoedanigheid van curator in het faillissement van:
To be conducted by order of the pawnee as well as Mr. R. van den Bos, Van Riet en Associees, Utrecht, in his capacity of official receiver of:

DEN OUDSTEN BUSSEN B.V.

Utrechtsestraatweg 112a, Woerden, Netherlands



**DINSDAG 18 JUNI 2002, VANAF 09.00 UUR
TUESDAY, 18 JUNE 2002, FROM 09.00 A.M.**

DOVEBID[®]
Business Auctions Worldwide

www.dovebid.com

METAALBEWERKINGSMACHINES / METALWORKING



CNC Revolverponsmachine/CNC Turret Punch AMADA, type VIPROS 368 QUEEN (1997), CNC gestuurd, stanskracht 294 KN, 45 revolverposities, X-as = 2.000 mm, Y-as = 1.525 mm.



Kantbank/Hydr. Pressbrake AMADA, type ITPPS, CNC lengte 2.000 mm, cap. 50 ton, max. slag 105 mm, besturing Promecam.



Kantbank/Hydr. Pressbrake LVD, type PPNMZ80/30 NC, cap. 80 ton x 3.000 mm, besturing Cybelec.

METAALBEWERKINGSMACHINES / METALWORKING



Kantbank/Hydr. Pressbrake LVD, type PP, cap. 30 ton x 2.000 mm, max. slag 100 mm.



Kantbank/Hydr. Pressbrake LVD type PP150/30, cap. 150 ton x 3.000 mm, met bombeerinrichting en toebehoren.



Gecombineerde ponsknipmachine/ironworker MUHR UND BENDER, type KL 350, pons ø 28 in 10 mm, ø 23 in 12 mm.



Ponsmachine/Punch MUHR UND BENDER, type KL 560, materiaaldikte 15 mm ø 30.



Gecombineerde pons-/knipmachine/ironworker MUHR UND BENDER, type KBL 500, materiaaldikte 4-24 mm.



Gecombineerde pons-/knipmachine MUHR UND BENDER, type HIW 550, materiaaldikt 4-24 mm.



Kantbank/Hydr. Pressbrake LVD, type PP80/25, 80 ton x 2.500 mm.



Ponsmachine/Punch PULLMAX, type 210 DMC, stempel diam. 210 mm, besturing Facit N 1060 + kogeltafel.

METAALBEWERKINGSMACHINES / METALWORKING



Vlakslijpmachine/Surface Grinder FREE PORT, type SGS 1632 AHD (1990), magneetopspantafel afm. 800 x 400 mm.



Freesbank/Milling Machine TOS, type FGE 32, X-as = 850 mm, Y-as = 300 mm, Z-as = 420 mm, horizontaal-verticaal kop 360° zwenkbaar, met losse draaitafel, tafel afm. 320 x 1.250 mm.



Excenter Pers/O.B.I. Press RIJVA, type 509, slag 20-120 verstelbaar, aantal slagen: 60, steekverst. 70 mm, snijcap. 3.125 mm, cap 125 ton.



Uithoekmachine/Corner Notching DMF, type 5 U 250 (1992), plaatdikte 5 mm.



Guillotineschaar/Hydr. Shear LVD, type MVS 25/4 (1998), cap. 2.500 mm x 4 mm.



Guillotineschaar/Hydr. Shear LVD, type MV31/6.35 (1995), cap. 3.100 mm x 6,35 mm.



Pijpenbuigmachine/Pipebender MEWAG, type RB 42A +RV, max. ϕ 42x2, buig ϕ 25-180 mm, lengte 5.800 mm.



Hydraulische buigmachine/Hydr. Pipebender AUERBACH, type HK 50 L.



Draaibank/Lathe ENR PRINCE, cap. 600 mm t.d.c. x 100 mm c.h.



Bandzaag/Bandsaw STARTRITE, type 24-T-10, zaagbreedte: 600 mm, tafel: 480 mm x 480 mm.



6 st. Zaagmachines/6 off Circular Saws KALTENBACH, type HKS 400, met materiaalafzels.



2 st. Afkortzagen/Cross-Cut Saws BEWO, type CPO 31, met aan- en afvoerrollenbanen.



HOUTBEWERKINGSMACHINES / WOODWORKING



Formaatcirkelzaagmachine/Saw ALTENDORF, zaagblad ϕ 350 mm, met slede 2.800 mm x 340 mm.



Vlankbank/Surfaceplaner SCM, type F52, werkbreedte 510 mm, tafellengte 3.000 mm.

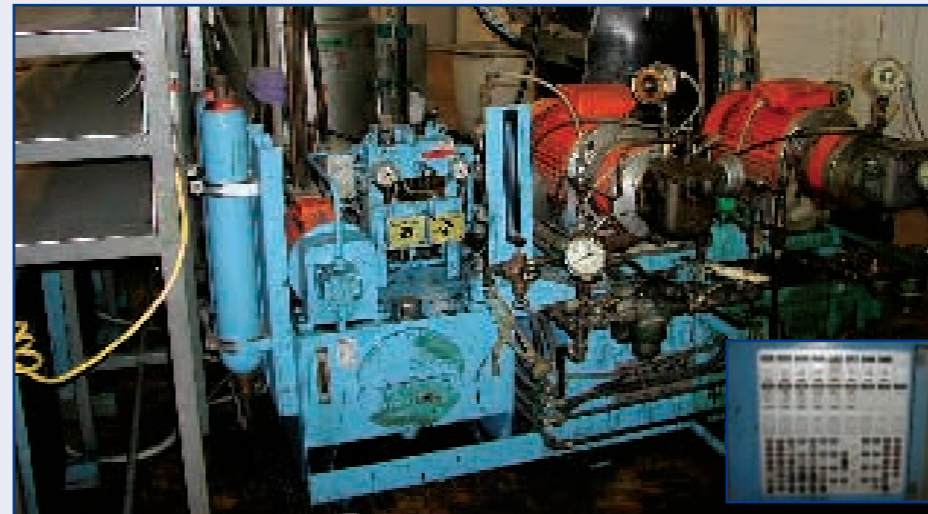


Paneelcirkelzaagmachine/Saw ALTENDORF, type F45, met slede afm. ca. 3.200 mm x 350 mm.

Lintzaag/Saw VERBOOM, zaaglengte 550 mm, tafel 750 mm x 580 mm.



RUBBERPRODUKTIE / RUBBER PRODUCTION



Hydraulische pers/Hydr. Press HENNEKE, type HK 135, met 3 tafels.



Hydraulische pers/Hydr. Press SCHLOEMAN SIMAG, type W100/180, 350 bar.

COMPRESSOREN / COMPRESSORS



Schroefcompressor/Screw-type compressor ATLAS COPCO, type Hydrovan 120.



Vriesdroger ATLAS COPCO, type FD 511.



2 st. Compressoren/2 off Compressors ATLAS COPCO, type GA 408, cap. 8 bar.

DIVERSEN / MISCELLANEOUS



22 st. Lasapparaten/22 off Welders HOBART.



Zeer veel lasapparaten/Large qty of Welders, w.o. ESS type Ecomag 304, LINCOLN type Idealarc CV 400-I.



Meer dan 100 stuks verrijdbare hefkolommen/ Over 100 Lifters HYWEMA ERKOM, cap. 5-6,5 ton/kolom, in units van 4 of 6 voor onderwielen, synchroon te bedienen middels paneel.



Zijlader/Sideload LANCER BOSS, 3 ton, met 2 palletplateaus.



Heftruck/Forklift BOSS type RH 30, 2,3 ton.



6 st. Straal-spuitskabines/6 off Shotblasts ROWIT STRAALTECHNIEK, lengte: ca. 18 m, breedte: ca. 6 m, hoogte: ca. 5 m, + luchtbehandelingsinstallatie



Heftruck/Forklift LINDE type H30, 3 ton.



Grote hoeveelheid elektr. en pneum. boormachines, slijpmachines enz./ Large qty. off Electr. and Pneum. Drills, Grinders etc.



135 st. Gereedschapskisten met gereedschap/ 135 off Toolboxes with tools.
40 st. Mobile werkbanken met gereedschap/ 40 off Mobile Benches with tools.



Bovenloopkraan/Overhead Crane KONE, 5 ton, overspanning ca. 21 m.

OOK/ALSO:

- 2 st. dubbelligger bovenloopkranen/2 off Double Girder Overhead Cranes ASCO, cap. 5 ton, overspanning 21 m.
- Enkelliger bovenloopkraan/Single Girder Overhead Crane GRIMBERGEN, cap. 2x1 ton, overspanning 24 m.
- Enkelliger bovenloopkraan/Single Girder Overhead Crane STAALKABEL, cap. 2 ton, overspanning 24 m, 1998.
- Enkelliger bovenloopkraan/Single Girder Overhead Crane JAMACH NORM, cap. 2x1 ton, overspanning 6,5 m.
- Enkelliger onderloopkraan/Underrail Mounted Overhead Crane STAALKABEL, cap. 3 ton, overspanning 20 m.
- Enkelliger onderloopkraan/ Underrail Mounted Overhead Crane ASEA, cap. 5 ton, overspanning 10 m.
- Enkelliger onderloopkraan/ Underrail Mounted Overhead Crane SCHIPPERS, cap. 3,2 ton, overspanning 10 m.
- Enkelliger onderloopkraan/ Underrail Mounted Overhead Crane WLL, cap. 1 ton, overspanning 10 m.
- Enkelliger onderloopkraan/ Underrail Mounted Overhead Crane WLL, cap. 2x2,5 ton, overspanning 20 m.

AUTOBUSSEN / MOTORBUSES

AL DEZE KAVELS WORDEN GEVEILD VANAF 15.00 UUR / ALL THESE ITEMS WILL BE SOLD FROM 03.00 P.M.



Brandweerauto/Fire Engine CHEVROLET, type 4302, bouwjaar 1962.



11 st./11 off nieuwe DEN OUDSTEN Advance Midi bussen/buses, v.v. CUMMINS motor Euro 3.



Gelede bus/Articulated Bus BERKHOF, type B10 M-A Articulated, v.v. VOLVO motor.



7 st. gebruikte gelede bussen/7 off Articulated Buses VOLVO, type B10M-A.



DEN OUDSTEN bus, type B90, v.v. DAF motor RS 200L Euro 1, bouwjaar 1993.



8 st. Diverse gebruikte DEN OUDSTEN bussen.